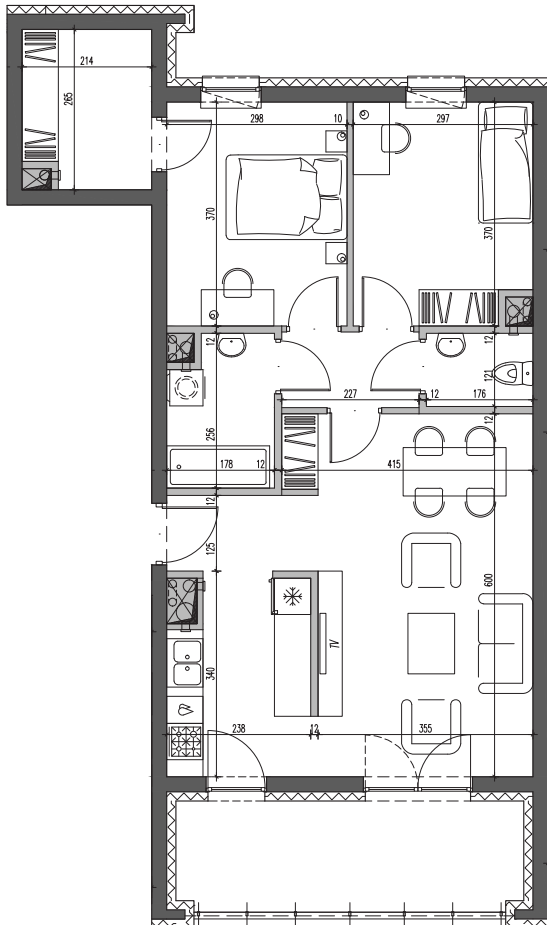
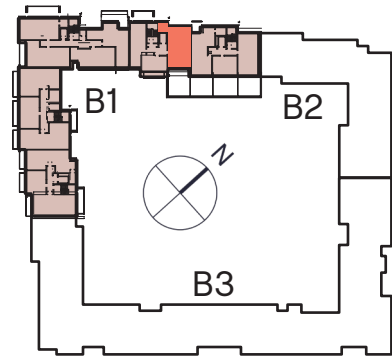




# Nałęczowska Galadom

Budynek mieszkalny wielorodzinny  
przy ul. Nałęczowskiej w Lublinie



**etap I**  
**M83**

**piętro**  
**5**

**3P+K**  
**67,39m<sup>2</sup>**

1.	przedpokój	3,01 m <sup>2</sup>
2.	łazienka	4,09 m <sup>2</sup>
3.	sypialnia 1	10,83 m <sup>2</sup>
4.	garderoba	5,25 m <sup>2</sup>
5.	sypialnia 2	10,45 m <sup>2</sup>
6.	WC	2,04 m <sup>2</sup>
7.	korytarz	2,73 m <sup>2</sup>
8.	salon	21,75 m <sup>2</sup>
9.	kuchnia	7,24 m <sup>2</sup>
10.	balkon	10,43 m <sup>2</sup>

biuro sprzedaży  
GALADOM S.A.  
Fabryczna 2  
20-301 Lublin  
tel.: 81 445 05 05



strona www  
naleczowska.galadom.pl

e-mail  
info@galadom.com.pl

Przedstawione informacje mają charakter informacyjny i nie stanowią oferty handlowej w rozumieniu art.66 par.1 Kodeksu Cywilnego.