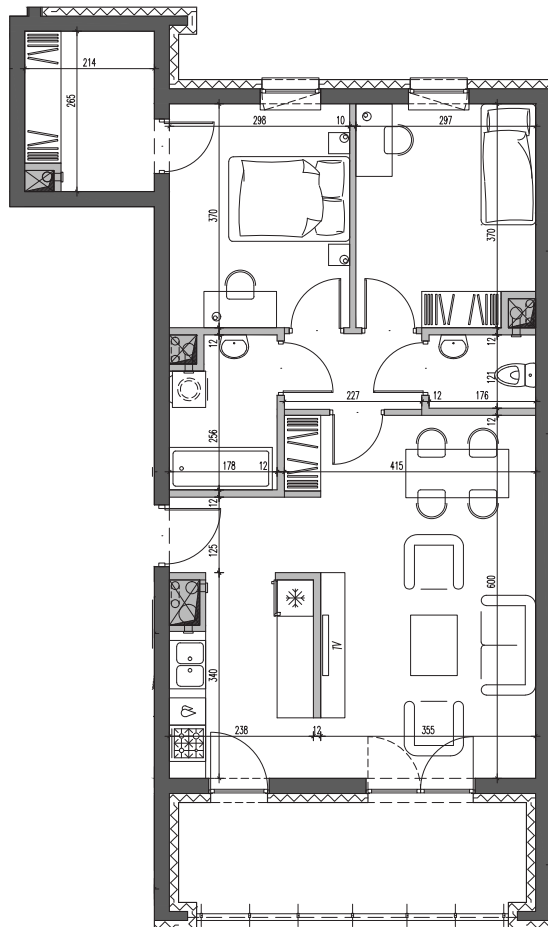
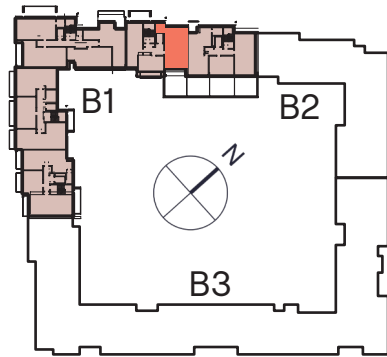




Nałęczowska

Galadom

Budynek mieszkalny wielorodzinny
przy ul. Nałęczowskiej w Lublinie



etap I
M80

piętro
4

3P+K
67,39m²

| | | |
|-----|-------------|----------------------|
| 1. | przedpokój | 3,01 m ² |
| 2. | kuchnia | 7,24 m ² |
| 3. | salon | 21,75 m ² |
| 4. | WC | 2,04 m ² |
| 5. | sypialnia 1 | 10,45 m ² |
| 6. | sypialnia 2 | 10,83 m ² |
| 7. | łazienka | 4,09 m ² |
| 8. | garderoba | 5,25 m ² |
| 9. | korytarz | 2,73 m ² |
| 10. | balkon | 10,43 m ² |

biuro sprzedaży
GALADOM S.A.
Fabryczna 2
20-301 Lublin
tel.: 81 445 05 05



strona www naleczowska.galadom.pl

e-mail info@galadom.com.pl

Przedstawione informacje mają charakter informacyjny i nie stanowią oferty handlowej w rozumieniu art.66 par.1 Kodeksu Cywilnego.