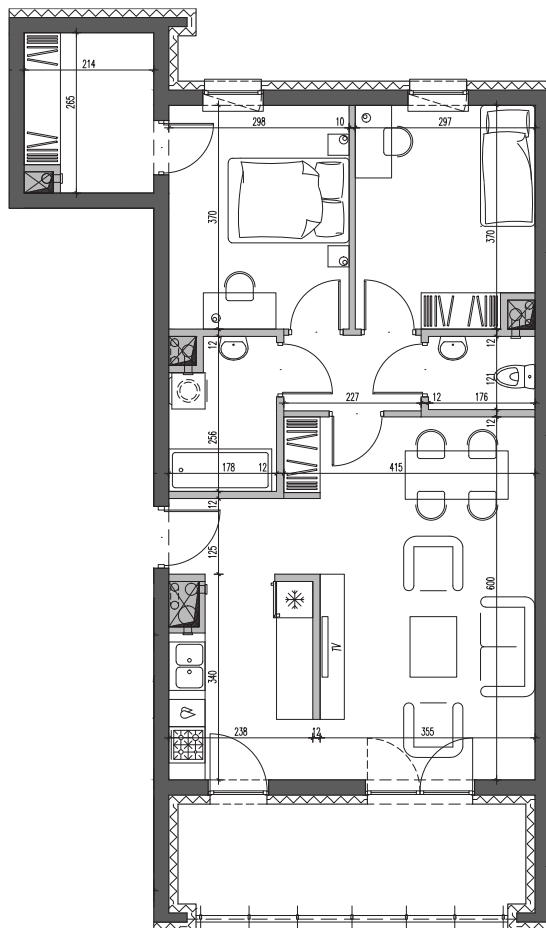
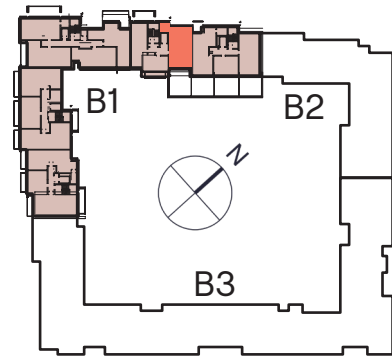




Nałęczowska

Galadom

Budynek mieszkalny wielorodzinny
przy ul. Nałęczowskiej w Lublinie



etap I
M74

piętro
2

3P+K
67,39m²

1.	przedpokój	3,01 m ²
2.	łazienka	4,09 m ²
3.	sypialnia 1	10,83 m ²
4.	garderoba	5,25 m ²
5.	sypialnia 2	10,45 m ²
6.	WC	2,04 m ²
7.	korytarz	2,73 m ²
8.	salon	21,75 m ²
9.	kuchnia	7,24 m ²
10.	balkon	10,43 m ²

biuro sprzedaży
GALADOM S.A.
Fabryczna 2
20-301 Lublin
tel.: 81 445 05 05



strona www naleczowska.galadom.pl

e-mail info@galadom.com.pl

Przedstawione informacje mają charakter informacyjny i nie stanowią oferty handlowej w rozumieniu art.66 par.1 Kodeksu Cywilnego.