



Nałęczowska Galadom

Budynek mieszkalny wielorodzinny
przy ul. Nałęczowskiej w Lublinie

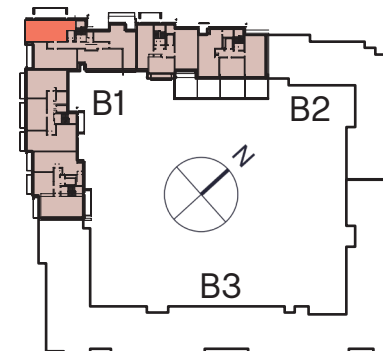
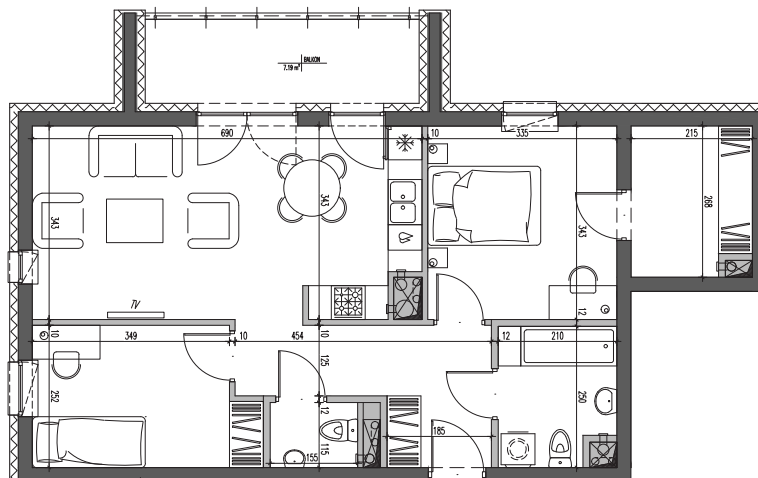


etap I
M70

piętro
7

3P+AK
63,13m²

1.	przedpokój	7,93 m ²
2.	WC	1,70 m ²
3.	sypialnia 1	9,30 m ²
4.	salon z aneksem kuchennym	22,77 m ²
5.	sypialnia 2	11,29 m ²
6.	garderoba	5,37 m ²
7.	łazienka	4,77 m ²
8.	balkon	7,19 m ²



biuro sprzedaży

GALADOM S.A.
Fabryczna 2
20-301 Lublin
tel.: 81 445 05 05



strona www

naleczowska.galadom.pl

e-mail

info@galadom.com.pl

Przedstawione informacje mają charakter informacyjny i nie stanowią oferty handlowej w rozumieniu art.66 par.1 Kodeksu Cywilnego.