



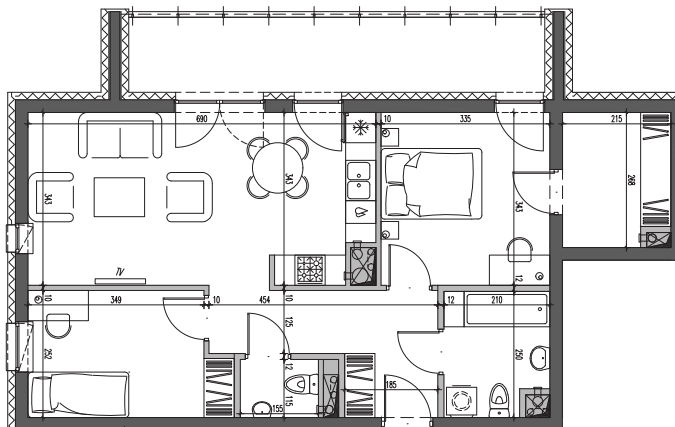
# Nałęczowska Galadom

Budynek mieszkalny wielorodzinny  
przy ul. Nałęczowskiej w Lublinie



etap I M50	piętro 2	3P+AK 63,13m <sup>2</sup>
---------------	-------------	------------------------------

1.	przedpokój	7,81 m <sup>2</sup>
2.	łazienka	4,77 m <sup>2</sup>
3.	sypialnia 1	11,29 m <sup>2</sup>
4.	garderoba	5,37 m <sup>2</sup>
5.	salon z aneksem kuchennym	22,89 m <sup>2</sup>
6.	sypialnia 2	9,30 m <sup>2</sup>
7.	balkon	12,23 m <sup>2</sup>



biuro sprzedaży

GALADOM S.A.  
Fabryczna 2  
20-301 Lublin  
tel.: 81 445 05 05



strona www

[naleczowska.galadom.pl](http://naleczowska.galadom.pl)

e-mail

[info@galadom.com.pl](mailto:info@galadom.com.pl)

Przedstawione informacje mają charakter informacyjny i nie stanowią oferty handlowej w rozumieniu art.66 par.1 Kodeksu Cywilnego.