



Nałęczowska

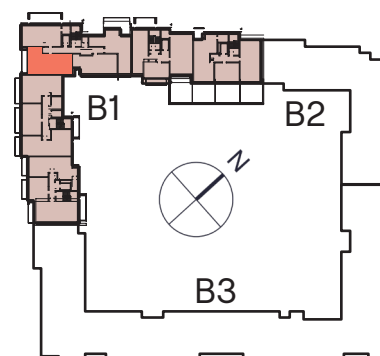
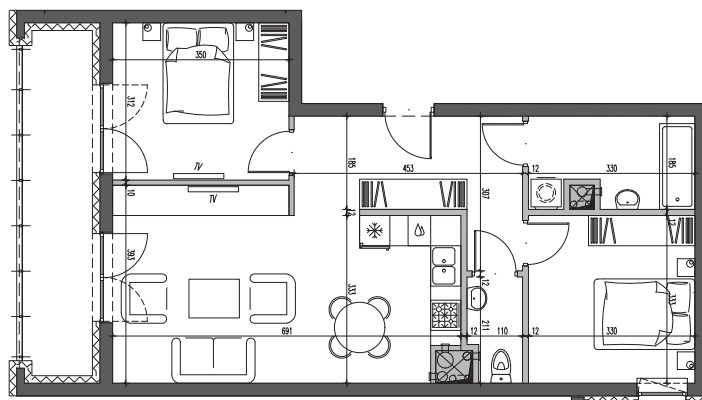
Galadom

Budynek mieszkalny wielorodzinny
przy ul. Nałęczowskiej w Lublinie



etap I	piętro	3P+AK
M49	2	63,05m ²

1.	przedpokój	9,65 m ²
2.	łazienka	5,50 m ²
3.	sypialnia 1	10,79 m ²
4.	WC	2,05m ²
5.	salon z aneksem kuchennym	24,34 m ²
6.	sypialnia 2	10,72 m ²
7.	balkon	9,36 m ²



biuro sprzedaży GALADOM S.A.
Fabryczna 2
20-301 Lublin
tel.: 81 445 05 05



strona www naleczowska.galadom.pl

e-mail info@galadom.com.pl

Przedstawione informacje mają charakter informacyjny i nie stanowią oferty handlowej w rozumieniu art.66 par.1 Kodeksu Cywilnego.