



Nałęczowska

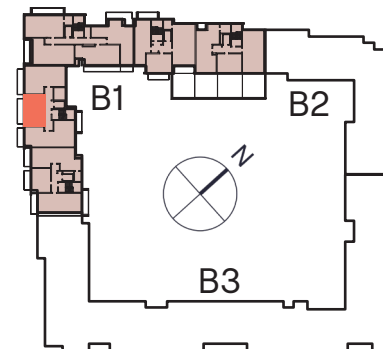
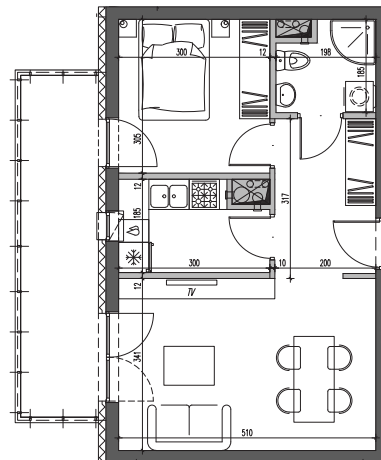
Galadom

Budynek mieszkalny wielorodzinny
przy ul. Nałęczowskiej w Lublinie



etap I	piętro	2P+K
M35	5	40,29m ²

1.	przedpokój	6,12 m ²
2.	łazienka	3,16 m ²
3.	sypialnia	8,97 m ²
4.	kuchnia	4,90 m ²
5.	salon	17,14 m ²
6.	balkon	10,37 m ²



biuro sprzedaży GALADOM S.A.
Fabryczna 2
20-301 Lublin
tel.: 81 445 05 05



strona www naleczowska.galadom.pl

e-mail info@galadom.com.pl

Przedstawione informacje mają charakter informacyjny i nie stanowią oferty handlowej w rozumieniu art.66 par.1 Kodeksu Cywilnego.