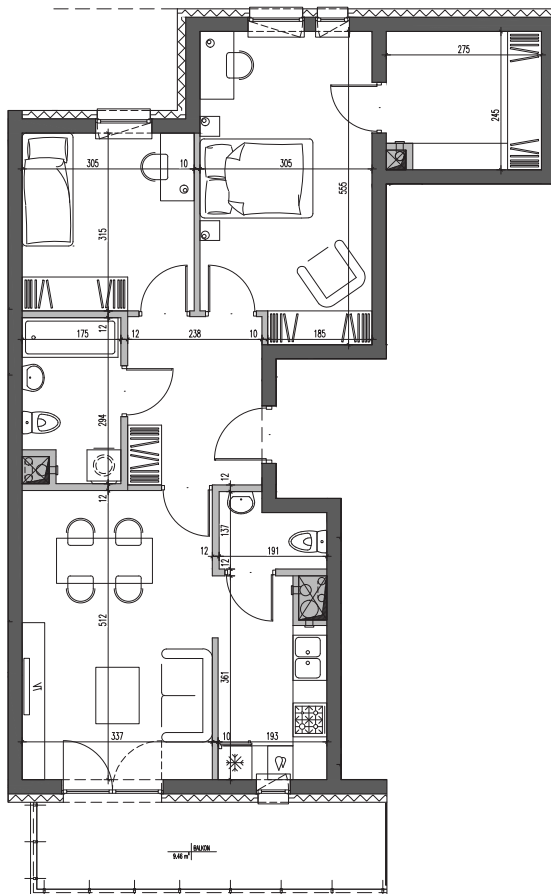
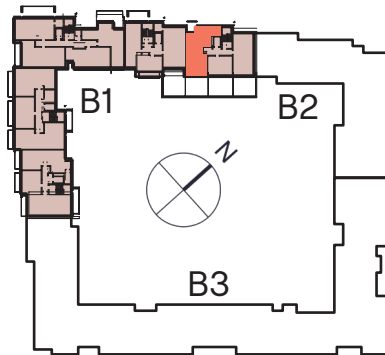




# Nałęczowska

## Galadom

Budynek mieszkalny wielorodzinny  
przy ul. Nałęczowskiej w Lublinie



**etap I**  
**M112**

**piętro**  
**7**

**3P+K**  
**68,78m<sup>2</sup>**

1.	przedpokój	6,93 m <sup>2</sup>
2.	sypialnia 1	15,95 m <sup>2</sup>
3.	garderoba	6,36 m <sup>2</sup>
4.	sypialnia 2	9,42 m <sup>2</sup>
5.	łazienka	4,65 m <sup>2</sup>
6.	salon	17,00 m <sup>2</sup>
7.	kuchnia	6,38 m <sup>2</sup>
8.	WC	2,09 m <sup>2</sup>
9.	balkon	9,46 m <sup>2</sup>

biuro sprzedaży  
GALADOM S.A.  
Fabryczna 2  
20-301 Lublin  
tel.: 81 445 05 05



strona www [naleczowska.galadom.pl](http://naleczowska.galadom.pl)

e-mail [info@galadom.com.pl](mailto:info@galadom.com.pl)

Przedstawione informacje mają charakter informacyjny i nie stanowią oferty handlowej w rozumieniu art.66 par.1 Kodeksu Cywilnego.