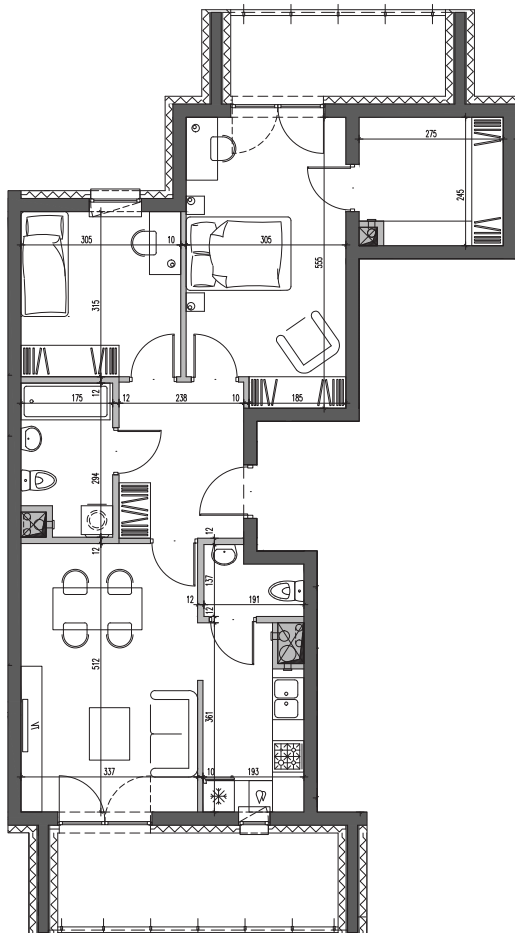
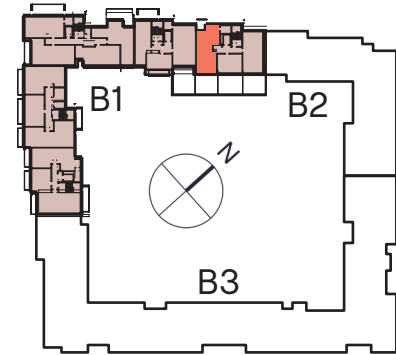




# Nałęczowska

## Galadom

Budynek mieszkalny wielorodzinny  
przy ul. Nałęczowskiej w Lublinie



etap I M103	piętro 4	3P+K 68,78m <sup>2</sup>
----------------	-------------	-----------------------------

1.	przedpokój	6,93 m <sup>2</sup>
2.	WC	2,09 m <sup>2</sup>
3.	kuchnia	6,38 m <sup>2</sup>
4.	salon	17,00 m <sup>2</sup>
5.	łazienka	4,65 m <sup>2</sup>
6.	sypialnia 1	9,42 m <sup>2</sup>
7.	sypialnia 2	15,95 m <sup>2</sup>
8.	garderoba	6,36 m <sup>2</sup>
9.	balkon 1	6,29 m <sup>2</sup>
10.	balkon 2	9,54 m <sup>2</sup>

biuro sprzedaży  
GALADOM S.A.  
Fabryczna 2  
20-301 Lublin  
tel.: 81 445 05 05



strona www    [naleczowska.galadom.pl](http://naleczowska.galadom.pl)

e-mail    [info@galadom.com.pl](mailto:info@galadom.com.pl)

Przedstawione informacje mają charakter informacyjny i nie stanowią oferty handlowej w rozumieniu art.66 par.1 Kodeksu Cywilnego.